



Manchette

Fermeture de convoyeur comme système de cloisonnement moussant

Description du produit

- Système de cloisonnement moussant
- Pas de dégagement de la zone de fermeture nécessaire en cas de produit convoyé non combustible
- Pas d'éléments de cloisonnement mobiles
- Faible encombrement sur le mur
- Contrôlé EI 90 selon DIN EN 1634-1 avec produit « convoyeur pour bouteilles totalement rempli »

Type de construction	Fermeture coupe-feu dans le cadre des convoyeurs sur rails	Réouverture	Non nécessaire
Sens de fermeture	Mousse de tous côtés	Système de convoyage	Convoyeur à rouleaux continu • Convoyeur à chaîne porteuse continu • Convoyeur à courroie continu • Convoyeur circulaire
Résistance au feu	EI 90 • Contrôlé selon DIN EN 1634-1		
Cycles de fermeture	Non nécessaire car pas de composants mobiles		

Structure constructive du système (Croquis du système)

Faisabilité technique

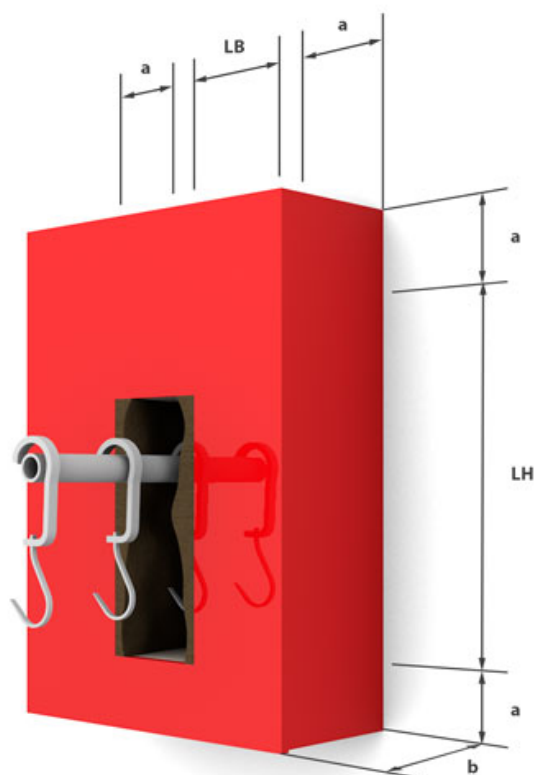
HI ≤ 500 mm
LI ≤ 300 mm

b

300 mm
500 mm
1 000 mm

à condition que

LI < 100 mm et HI < 300 mm
100 mm < LI < 200 mm et 300 mm < HI < 500 mm
200 mm < LI < 300 mm et HI < 320 mm



a = 140